



Case 08: Provisionamento e Estratégia de acordo

Objetivos de aprendizagem de hoje

Compreender o funcionamento do provisionamento

Compreender o conceito de esperança matemática

Compreender a mecânica em estratégias de acordo

Guia para os slides

Slides sobre o case: **marca azul**

Slides sobre pesquisa/ciência: **marca verde**

Slides sobre estatística: **marca rosa**

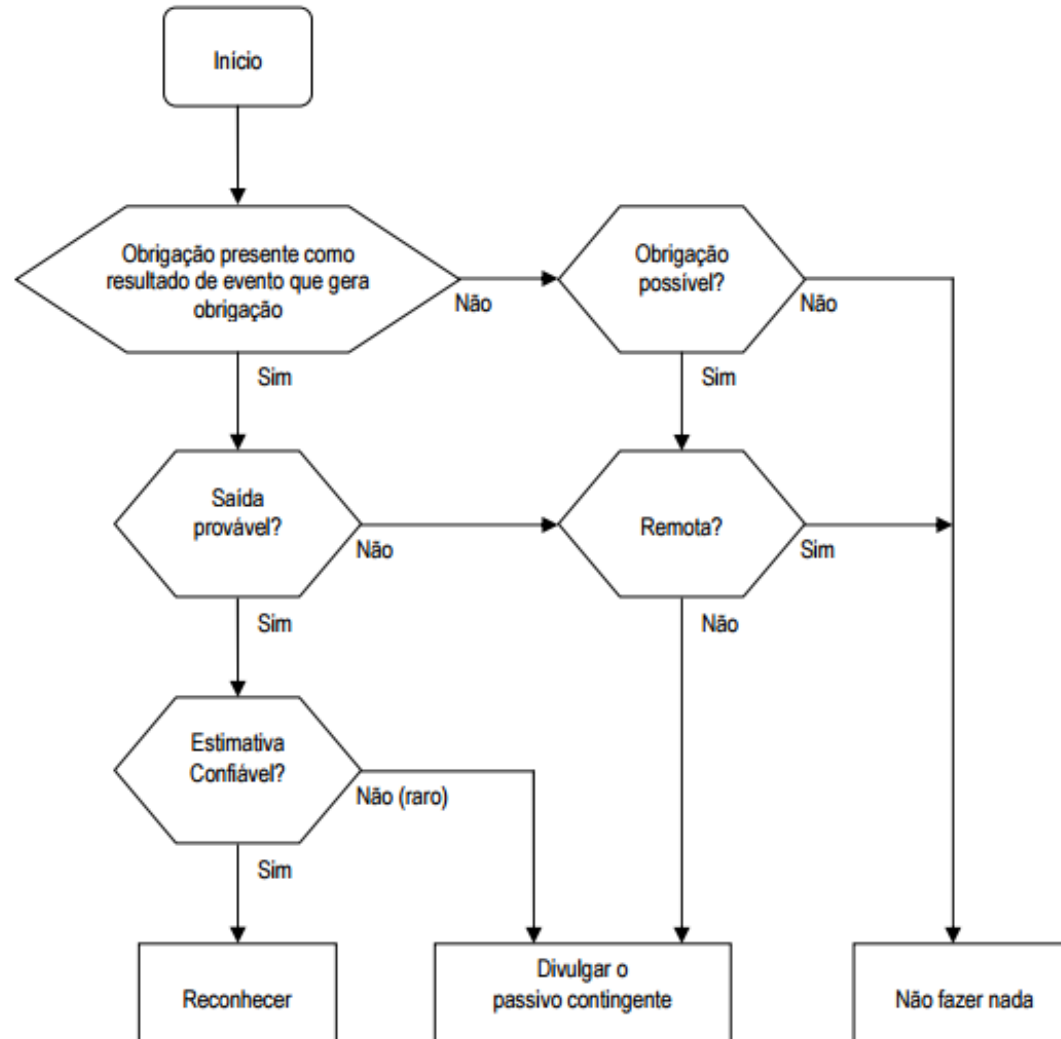
Introdução

O **CPC 25** tem como objetivo definir critérios de reconhecimento e bases de mensuração apropriados a provisões e passivos e ativos contingentes.

Provisão

- **Provisão** é um passivo de **prazo** ou de **valor incertos**, ou seja, que há incerteza sobre o prazo ou o valor de desembolso futuro para a sua liquidação.
- Provisões são reconhecidas como passivos pois são **obrigações presentes** e é provável que uma **saída de recursos** para liquidar a obrigação.
- **Passivos contingentes** não são reconhecidos como passivos, pois são **obrigações possíveis**, visto que ainda há de ser confirmado se a entidade tem ou não uma obrigação presente.
- A menos que seja **remota** a possibilidade de ocorrer qualquer desembolso na liquidação, a entidade deve divulgar na data do balanço uma breve descrição da natureza do passivo contingente.

Fluxo de provisão



Mensuração

- O valor exigido como provisão deve ser a **melhor estimativa** do desembolso exigido para liquidar a obrigação presente na data do balanço.
- A melhor estimativa do desembolso exigido para liquidar a obrigação presente é o **valor que a entidade racionalmente pagaria** para liquidar a obrigação.
- A estimativa do desfecho e do efeito financeiro são determinadas pelo **juízo da administração** da entidade, complementados pela experiência em **transações semelhantes**.
- Quando a provisão a ser mensurada envolve uma grande população de itens, a obrigação deve ser estimada ponderando-se todos os possíveis desfechos pelas suas probabilidades associadas (**valor esperado**).
- Quando uma única obrigação estiver sendo mensurada, o desfecho individual mais provável pode ser a melhor estimativa do passivo.

Case: GPA (2016)

Política de provisionamento GPA

GA By GNOR Advogados
July 29, 2016

Present

View on [Prezi.com](#)

O que é valor esperado?

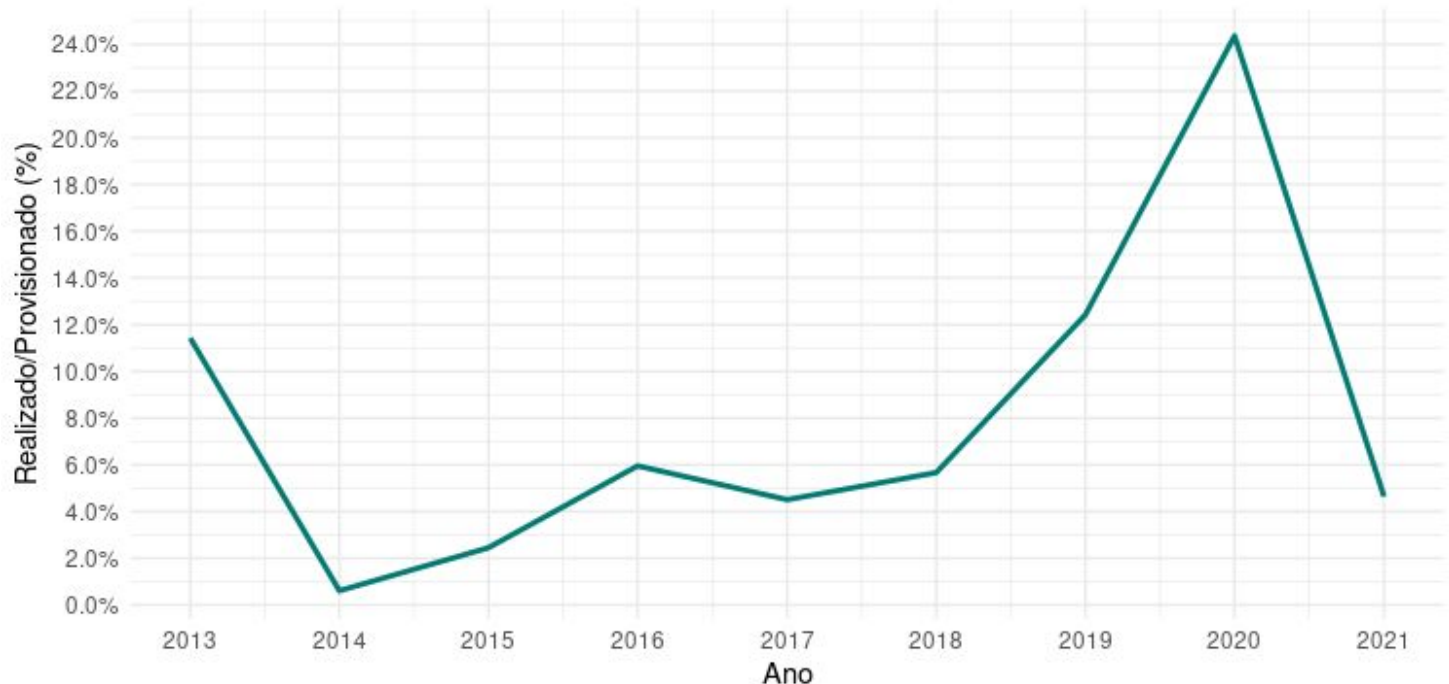
- O valor esperado é a média de uma variável aleatória
- Essa média é calculada **ponderando** cada valor possível da variável aleatória **probabilidade** desse valor ocorrer

$$E[X] = \sum xP(X = x)$$

$$E[X] = \int x f(x) dx$$

Problema

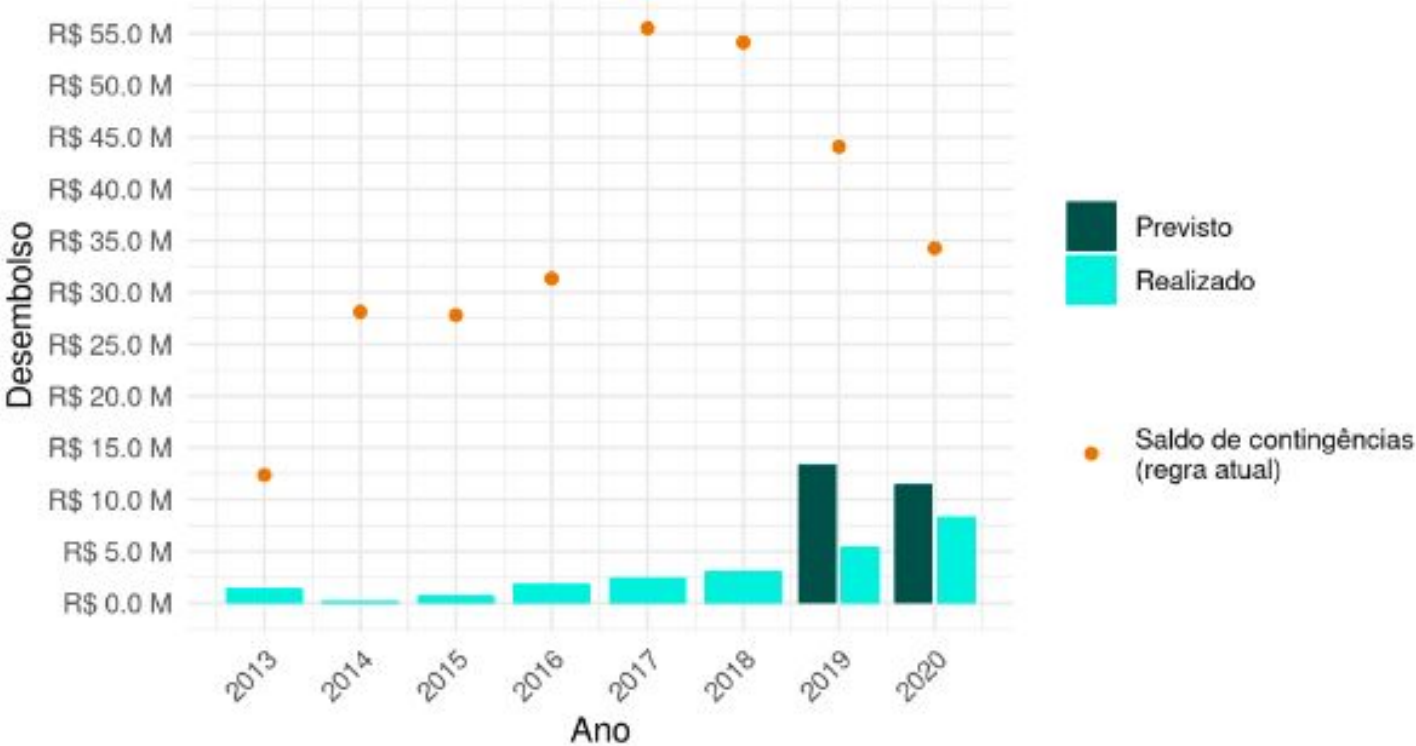
Problema: Uma grande empresa de logística estava com problemas em sua estratégia de provisionamento e procurou a Terranova para ajudá-los.



Solução

A solução proposta teve como objetivo criar alternativas para a estratégia de provisionamento da empresa, de forma a melhorar a acurácia na relação entre o que foi previsto e o que foi efetivamente pago pela companhia, além de aumentar a transparência e auditabilidade na metodologia utilizada.

Resultados

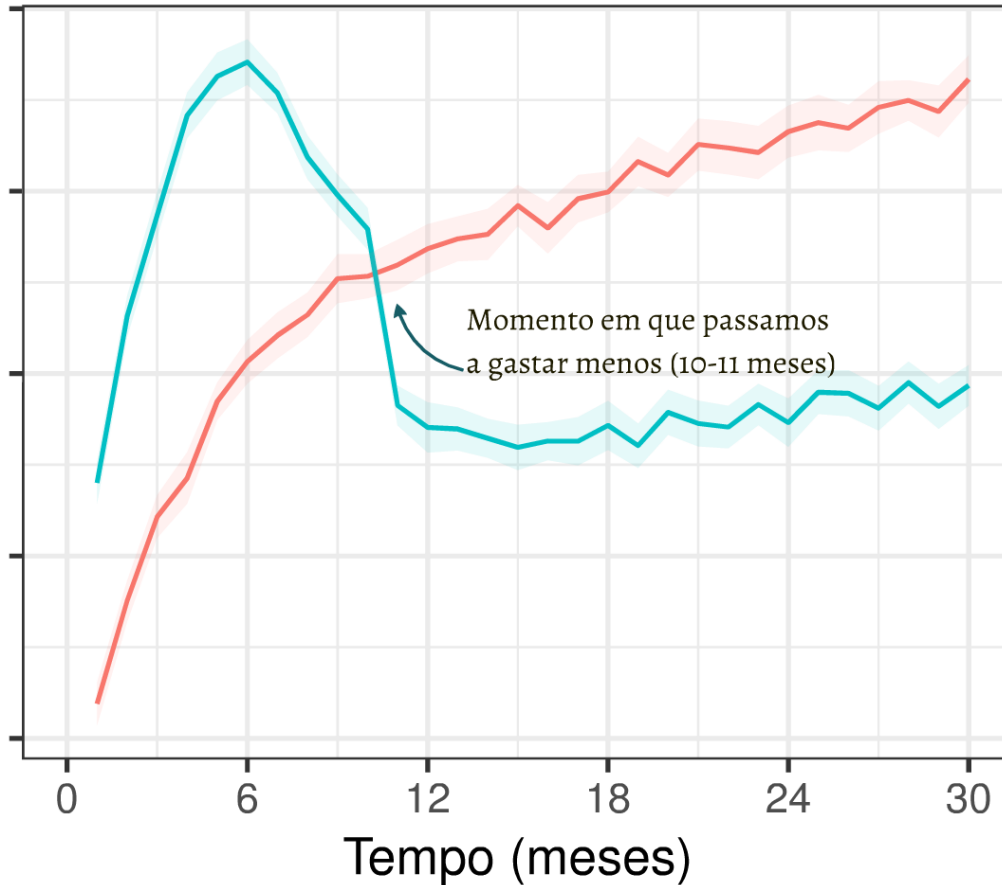


Entregas

- Relatório técnico, contendo uma análise do desempenho das provisões realizadas até o momento, estimativas do desembolso em processos trabalhistas ao longo do tempo e estimativas do potencial de redução na provisão, caso exista.
- Terravista, com os módulos Panorama Geral, Inconsistências e Análise de Risco.
- Implementação da nova estratégia de provisionamento baseada na análise estatística de dados.

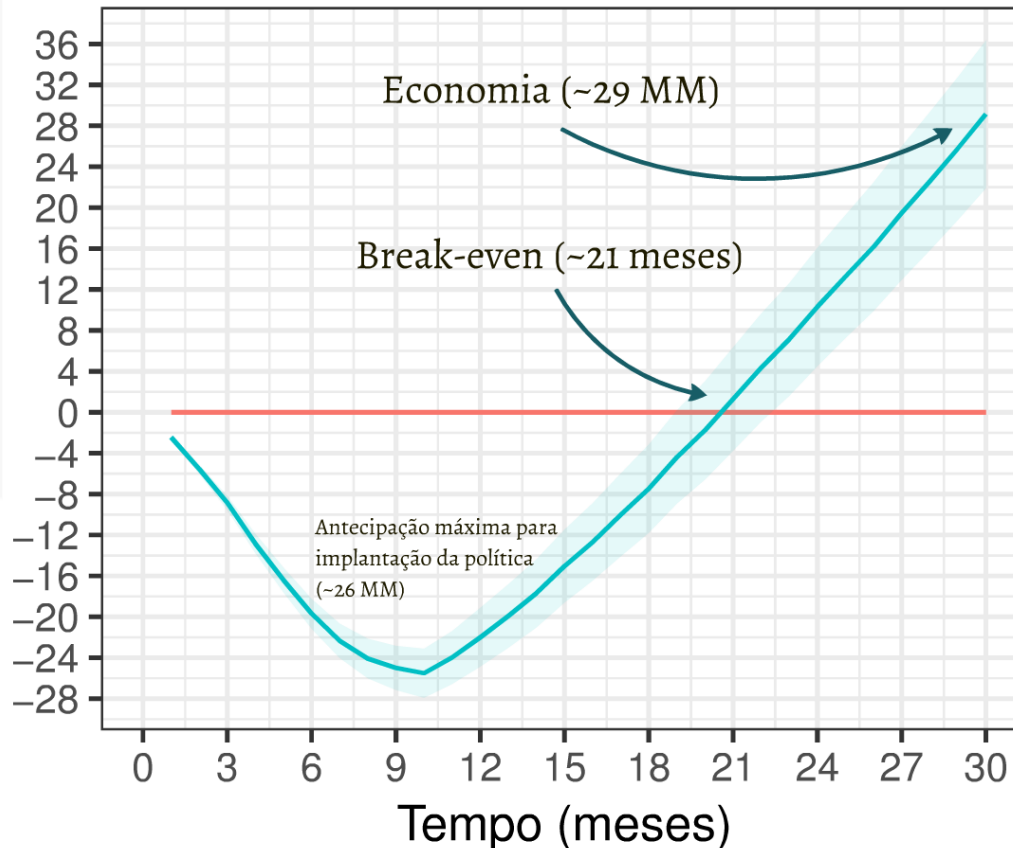
Estratégia de acordo

Orçamento mensal
(milhões)



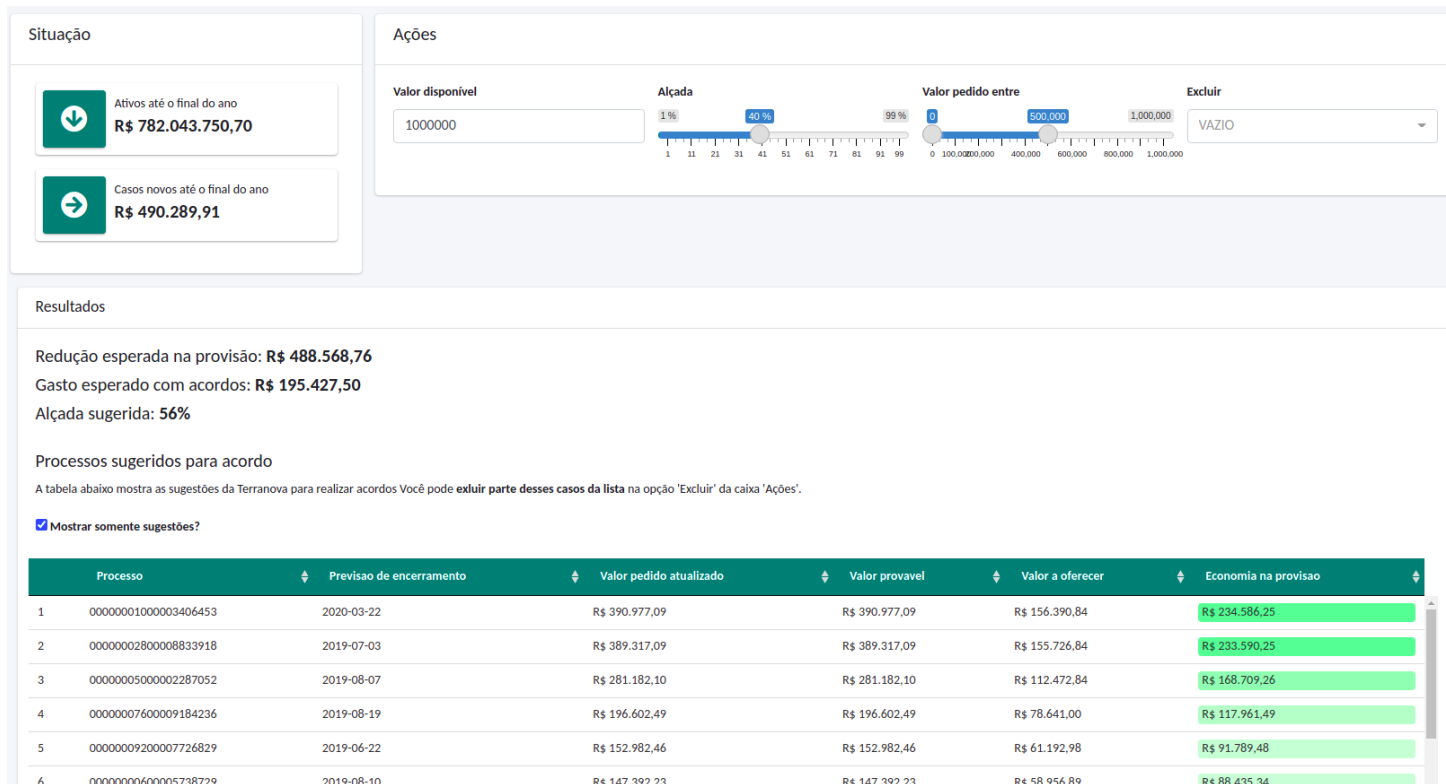
Estratégia de acordo

Diferença acumulada
estratégia proposta vs atual (milhões)

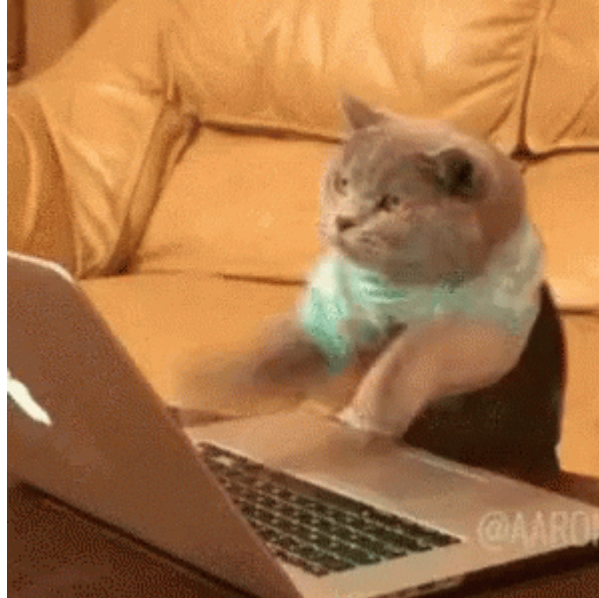


Cenário — Atual — Proposto

Estratégia de acordo



Quiz



<https://forms.office.com/r/ALf5ijE7ti>

Obrigado!

Julio Trecenti